

A429BAST

ARINC 429 总线分析及仿真工具



- 总线分析及仿真工具
- 支持 LRU 数据库
- 用户自定义字格式
- 分标签概念允许重复使用同一标签编号
- 适用于任何参数的传输功能 (sine, step, ramp, list)
- 已记录或导入数据的重放
- 对已接收数据进行处理(offset, factor, mask), 再实时发送出去
- 参数的实时图形显示 (单及多重滚读图形, 标尺, 单或多个LED, 水平及垂直条码)
- DataView – 功能强大的数据记录及分析工具



A429BAST

ARINC 429总线分析及仿真工具

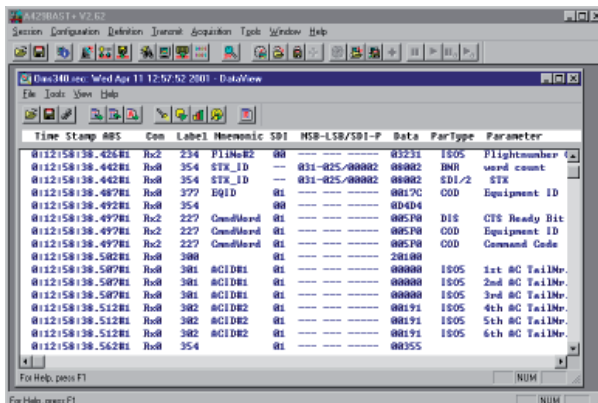
概要

A429BAST/A429BASTplus, 即TechSAT基于PC机的ARINC 429总线分析及仿真工具, 是一针对Windows的应用程序。该工具为涉及ARINC 429航空电子设备系统开发, 测试和维护的公司提供了一个有效的解决方案。

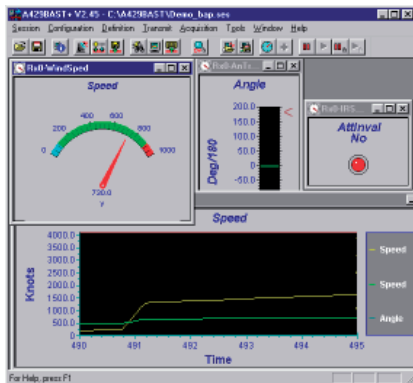
A429BAST允许自由定义字格式, 可在发送数据的同时监测, 记录和察看数据, 并提供多功能的数据外力加载及数据分析工具。用户可通过图形界面使用所有的功能。

A429BAST结合A429PCI-2G (PCI) 载板和A429IPM (IP) 模块使用, 针对移动系统, 则结合TechSAT公司的A429PCC (PCMCIA) 卡使用。

A429BAST可运行于WindowsXP, 2000, ME, NT 和9x上。



带数据显示工具的BAST主要窗口



各种GraphMon对象以显示A429参数值

技术参数

A429BAST的主要特征

- 多通道同时数据采集和传输功能, 用户可设置传输速度, 奇偶校验及发送模式
- 在ARINC 429 DITS标准范围内可自由定义字格式
- 支持UUT的LRU数据库定义
- 分标签概念允许重复使用同一标签编号
- Session及设置文件概念允许加载及保存整个session, 包括所有的窗口和加载文件
- 可定义自动发送调度校验
- 快速查看总线信息
- 原始数据和解码数据监测
- 参数的实时图形显示 (单及多重滚读图形, 标尺, 单或多个LED, 水平及垂直条码)
- 可在数据录制前选择最大标签数, 文件大小和记录间隔
- 采集数据过滤及触发数据采集
- 状态窗口提供整个系统的状态信息
- 脱机DataView工具: 功能强大的单机数据浏览器, 提供数据选择, 排列和搜寻功能, ASCII数据格式的导出及导入, 可在参数层面上设置数据显示形式。
- 提供 DLL
- 内容丰富的在线帮助

BASTplus

- 针对动态数据传输的传输功能 (Sine, Step, List)
- 已录制数据的重放
- 对已接收数据进行处理 (逻辑错误注入及标签更换), 再实时发送出去。

硬件及软件

- 至少1个A429PCI加1个A429IPM模块或1个A429PCC卡, 支持多接口
- Windows XP | 2000 | NT | ME | 9x